

# 참가업체 공지사항 #1

SEMICON Korea 전시회에 보내주시는 변함없는 관심과 성원에 감사드립니다.

2019년도 전시회는 서울 코엑스 전관(A, B, C, D홀)과 그랜드볼룸을 사용하여 역대 최대의 규모(약 500여개 업체, 2,050 부스)로 개최하게 되었습니다.

전시회가 성공적인 행사가 될 수 있도록 SEMI에서도 차질 없이 준비하도록 하겠습니다.

## 1. 전시회 개요

일시	2019년 1월 23일(수)	10:00-17:30
	2019년 1월 24일(목)	10:00-17:30
	2019년 1월 25일(금)	10:00-16:30
장소	전시회: 코엑스 A, B, C, D, 그랜드볼룸	
	프로그램: 코엑스 3층 컨퍼런스룸(남)	

## 2. 전시회 준비 일정

### 2018년 10월

- 10 전시 참가업체 공지사항 #1 이메일 수령  
전시장 도면 및 전시 참가업체 목록 확인  
전시 참가업체 서비스 매뉴얼 확인  
온라인 서비스 (부대시설) 신청 시작  
온라인 이벤트 디렉토리 시작  
공동 참가업체 신청 시작  
전시회 광고 및 후원 신청 시작

### 2018년 11월

- 1 참가객 온라인 사전등록(무료) 시작  
전시장 초대장 우편 수령
- 28 인더스트리 리더십 디너 초대장 우편 수령 (온라인 등록 필수)

### 2018년 12월

- 7 공동 참가업체 신청 마감
- 14 광고 및 후원 신청 마감
- 추후공지 2020년도 부스 배정 시간 안내 이메일 수령
- 추후공지 전시 참가업체 공지사항 #2 이메일 수령

### 2019년 1월

- 9 인더스트리 리더십 디너 온라인 등록 마감  
기동 광고 신청 업체 SEMI에 기동 광고 도면 제출 마감
- 10 온라인 서비스 (부대시설) 신청 마감  
온라인 이벤트 디렉토리 마감
- 11 도면 작업 신고서 제출 마감 (코엑스 홀매니저 사무실)
- 15 온라인 서비스 (부대시설) 신청 대금 결제 마감
- 16 참가객 온라인 사전등록(무료) 마감

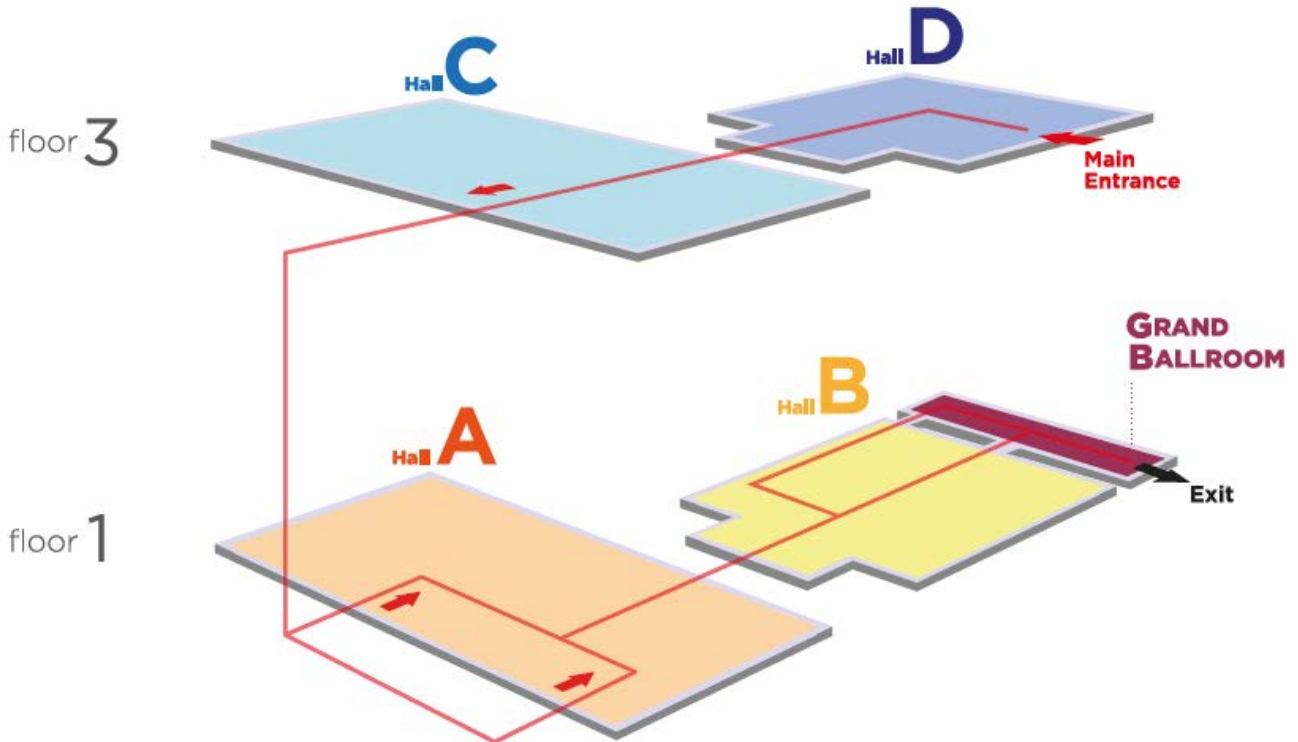
\* 상기 일정은 주최측에 의해 변경 될 수 있습니다.

## 참가업체 공지사항 #1

### 3. 전시 참가업체 목록 및 위치 확인

코엑스 전시장은 1, 3층으로 나누어져 있습니다. 1층에는 A, B홀과 그랜드볼룸, 3층에는 C, D홀이 위치하고 있습니다. 홀마다 입구와 출구가 지정되어 있으므로 전시회 준비를 하실 때 신청하신 부스의 위치와 관람객의 동선을 반드시 미리 확인하시기 바랍니다.

공식 웹사이트에서 전시 참가업체 목록과 전체/세부 도면을 확인할 수 있습니다. 전시 참가업체 담당자께서는 부스 정보 (부스 번호, 위치, 크기 및 형태)를 반드시 확인하시기 바랍니다.



### 4. 온라인 서비스 (부대시설) 신청 사이트 [[사이트 바로가기](#)]

전시회 준비에 필요한 서비스를 신청 및 확인할 수 있는 사이트입니다. 서비스 (부대시설) 신청 사이트 접속을 위해 각 전시 참가업체 담당자께 이메일을 송부 드렸습니다.

온라인 서비스 (부대시설) 사이트에서 확인하실 수 있는 항목은 다음과 같습니다.

#### 유틸리티 (부대시설) 신청

참가업체 출입증 (배지), 전기, 급수, 배수, 압축공기, 인터넷, 보조요원, 지게차 등

#### 서비스 매뉴얼 다운로드

전시 준비를 위해 필요한 사항을 점검하고 정해진 기간에 맞추어 필요한 서비스를 신청하도록 가이드 하는 안내서

#### 공동 참가업체 신청 (유료)

공동으로 출품하는 업체가 있으신 업체는 신청 가능

#### e-초대장 발송

고객사를 초대하실 때 이용하실 수 있는 초대장 발송 (회사명과 부스번호 포함된 양식)

#### 이벤트 디렉토리 작성

업체의 회사 소개와 제품 안내, 홍보, 부스 위치를 안내하는 전시회 온라인 홍보 매체

#### 코엑스 지정 장치업체 확인

독립부스 신청 전시 참가업체는 코엑스 측이 지정한 장치업체를 통해서만 시공 가능

# 참가업체 공지사항 #1

## 5. 2018 vs 2019 변경사항 / 강화된 규정

	2018	2019
전시장 확장	A, B, C, D홀 사용	A, B, C, D, 그랜드볼룸 사용
동선	3층 D - C - 1층 A - B	3층 D - C - 1층 A - B - 그랜드볼룸
기동광고	부스 인접한 기동 광고 활용 가능 (추가비용)	부스 인접한 기동 중 소화전 포함 기동은 활용 불가

### 강화된 규정

- 포장자재 (목재박스/팔레트 포함)는 하역장 및 전시장 내 보관이 불가합니다. 전시 시작 하루 전 전시장 외부로 빼내야하며, 빈 상자 운송 및 보관 비용은 캐미리와 별도 협의하시기 바랍니다.
- 복합건물의 대형화재 발생으로 인한 소방법 강화 및 화재 시 신속한 관람객 대피 동선 확보 등을 위하여 코엑스 각 홀 별 부스 설치에 대한 규정이 강화되었습니다. 전시장 내 모든 소화전의 전면이 개방되어야 하며 소화전 또는 비상구 인근 부스는 소화전 또는 비상구 위치가 표기된 배너가 설치 되어야 합니다.
- 고소작업 진행 시 필히 안전모를 착용하여야 합니다.

## 6. 초청장 우편 발송

전시회 무료 참관을 위한 초청장이 각 전시 참가업체 담당자 앞으로 택배 발송될 예정입니다 (시기: 11월 초) 회사의 주소지 이전 또는 담당자 변경이 있는 경우 **10월 17일(수)**까지 알려주시기 바랍니다.

1-3 부스: 150

4-6 부스: 250

7 부스 이상: 350

## 7. 광고 및 후원

다양한 광고 및 후원의 기회가 마련되어 있으니, 많은 관심 부탁드립니다.

### ON-SITE: 전시장 내 광고

- 배지 내지
- 배지 목걸이
- 천장 배너
- 기동광고
- 전시장 생수
- 비지터 가이드
- 모바일 앱

### SEMINAR: 프로그램 후원

- 기조연설
- STS (SEMI 기술 심포지엄)
- 마켓 세미나
- MI 포럼
- SMART Manufacturing 포럼
- 테스트 포럼
- 세미나 생수

### PRE-SHOW: 사전 광고

- 홍보 이메일

### EVENTS: 이벤트 후원

- 인더스트리 리더십 디너
- MI 리셉션
- VIP 런천
- 경품추첨

궁금한 내용 혹은 도움이 필요하신 부분이 있으시면, 언제든지 SEMI로 연락 주시기 바랍니다.